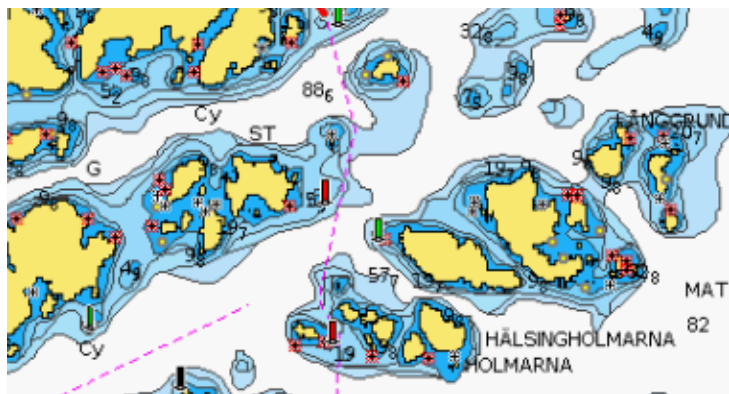


Bana, startlista och starttider för Tillfartskappsegling 2019 - version 6/8 dvs fortfarande preliminär

Beräknad banlängd är 25 distans. Starttiden är beräknad från 5 timmars segling med 5 knops snittfart. Det finns sålunda en viss risk att första båt imål inte vinner. Slutresultatet baseras på seglad tid.

Vid eventuell tidsbrist kortas banan (meddelas per VHF/telefon).

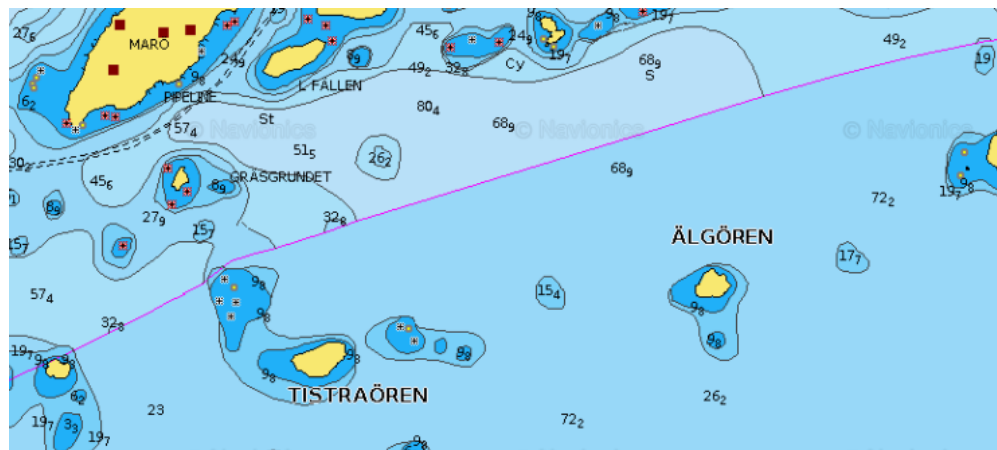
Start norrut mellan grön och röd prick väst om Hälsingholmarna (syd Finnhamn)



Ost om Hallonstenarna



Rundning av Älgören (medsols dvs väst – nord - ost)



Rundning av Bullerskär (medsols dvs ost – syd- väst)



Målgång mellan sydprick och röd prick ost om Kapellskär



Startlista (vet ej ännu om alla startar dessutom kan båter tillkomma)

Starttid	Båtname	Båtmodell	Skeppare	Antal pers	Mätetal	Spinne/Genacker	Genua/Mätbrev	Kommentarer
12:00:00	Ingrid Maria	L 32	Lars Thoren	2	0,909	x		Självlående fock
12:06:09	Fina Lina	L 32	Rainer Sahlsten		0,928	x	x	
12:17:42	Anemona	L 33	Rainer Schramm		0,966	x	x	
12:19:09	Alapocas	L33	Johan Nordström		0,971	x	x	
12:21:40	Gugner	L33	Pierre Ljungqvist	2	0,978	x	x	
12:22:01	Alva	L 34	Lennart Pilfalk	1	0,981		x	110 % fock
12:22:18	Fresia	L 34	Bengt Vallin		0,982		x	110 % fock
12:22:18	Seacilia	L 35	Anders Edvardsson		0,982	x	x	
12:23:59	Serenity	L 33	Jan Komorowski		0,988	x	x	
12:27:18	Alyanza	L 37	Mats Englund	2	1,000		x	110 % fock
12:40:17	Alina	L 37	Martin Björklund		1,050	x	x	
12:40:17	Havsörnen	L 37	Per Roman		1,050	x	x	

Robert Sagulin 070-6716699 (seglar på Alina)