

Inbjudan till Linjettförbundets tillfartskappsegling mot Rosättra torsdagen 9:e augusti 2018

Anmälan via hemsidan (senast 7/8). Ange namn, telefonnummer, avvikande segelval, e-mailadress samt anropssignal på VHF radio om sådan finnes.

Ingen startavgift.

SRS respitsystem med eget SRS-tal eller om sådant saknas från SRS-tabellen. Avdrag görs för segling utan undanvindsegel (enligt mätbrev) eller utan inmätt genua eller Code-segel (uppskattat avdrag). Detta val görs vid anmälan. Inget reducerade SRS-tal ges för "shorthandbesättning". Tävlade deltar på egen risk.

Jaktstart d.v.s. första båt i mål skall vinna om beräknad mål-tid inte avviker för mycket från faktisk mål-tid. Första start 12:00.

Bana

Start norrut vid Finnhamn mellan röd och grön prick väst om Hälsingholmarna (se bild nedan). Mål ost om Kapellskär mellan röd boj och sydprick (se bild nedan). Uppskattad banlängd är 25 distans.

Exakt bana, deltagande båtar och starttider anges på hemsidan och skickas per e-mail till anmälda senast 1 dygn innan start.

Målgångstid samt närmsta båt före och efter noteras av deltagarna själva och meddelas till tävlingsledningen snarast efter målgång.

Banan kan komma att avkortas. Detta meddelas via VHF kanal 75 eller med telefon.

Eventuella protester hanteras 15 min efter sista båts målgång. Vi följer kappseglingsreglerna (KSR).

Prisutdelning på Rosättra 1 timme efter sista båts ankomst till varvet.

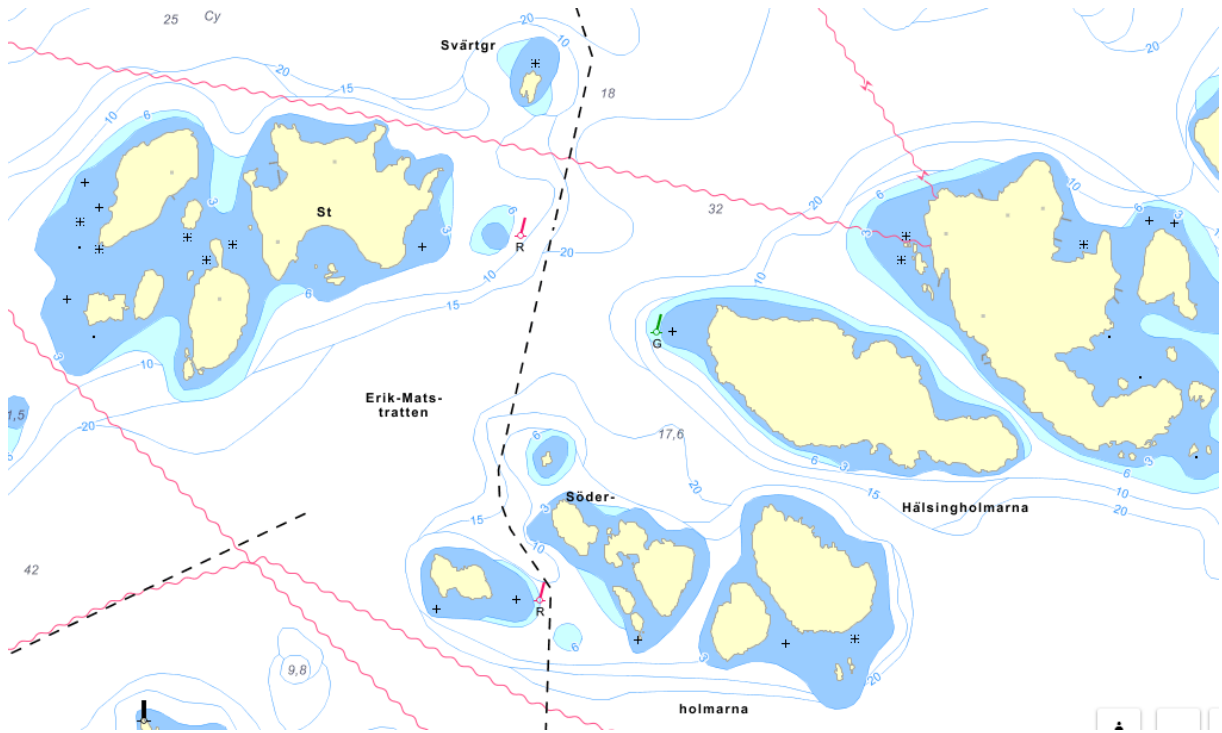
Racet ingår inte i Linjett Cup.

Kontakta tävlingsledningen vid frågor, även under racet.

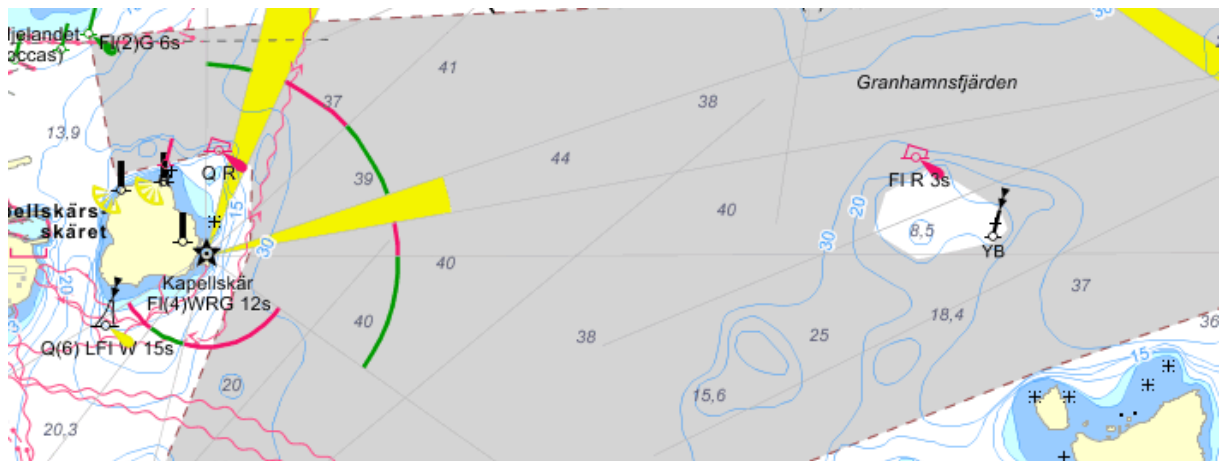
Robert Sagulin (S/Y Merlin) 070-6716699 VHF SB 3902.

Johan Nordström (S/Y Alapocas) 070-9970160 VHF SD 6381

Lennart Pilfalk (S/Y Alva) 0704-318502 VHF SE 6730



Start



Planerat mål